

# Conversion d'un Infinty USB Smart en Smargo/Argolis Smartreader+

## Introduction

wb\_electronics le fabricant du célèbre programmeur de carte Infinity USB à ajouter dans sa gamme l'infinty USB Smart.



Ce lecteur de carte présente l'avantage par rapport au Smartreader+ d'avoir un cable USB attaché (+/- 1,30m), ce qui permet d'utiliser n'importe quel hub USB (même avec des ports USB placés à l'horizontal).

Tous les détails sur ce produit peuvent être trouvé à l'adresse suivante:

<http://www.infinityusb.com/default.asp?show=productsdetail&ProductID=12>

Mais son atout principal est le fait qu'il peut maintenant être reprogrammé pour se faire passer pour un Smartreader+

## Pré-requis.

Pour pouvoir convertir votre Infinity USB Smart en Smartreader+ vous devez au préalable avoir téléchargé le pack.

**InfinityUSBSmart2smartreader\_xxx.zip** ou xxx représente la version du pack.

Par exemple: InfinityUSBSmart2smartreader\_094B.zip

Ensuite vous devez avoir décompresser le pack sur votre ordinateur.

## Téléchargement du logiciel et configuration

Aller sur le site:

<http://www.infinityusb.com>

Prendre download et télécharger le pack pour Infinity USB Smart (Complete install)..

### Infinity USB Smart



#### Complete install (v1.11)

October 30, 2009

Download this installation archive if you need to install the program from scratch, or want to update an existing installation.

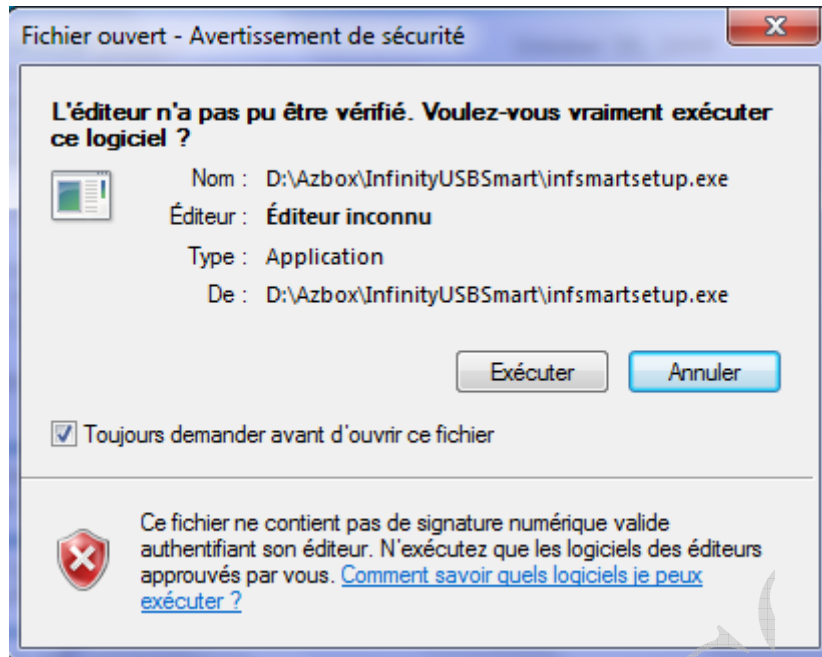
Recommended for most users.

View historyfile [here](#).

For upgrading from a previous version, simply install over the existing installation. Previous settings will be kept.

(For use with Infinity USB Smart only.)

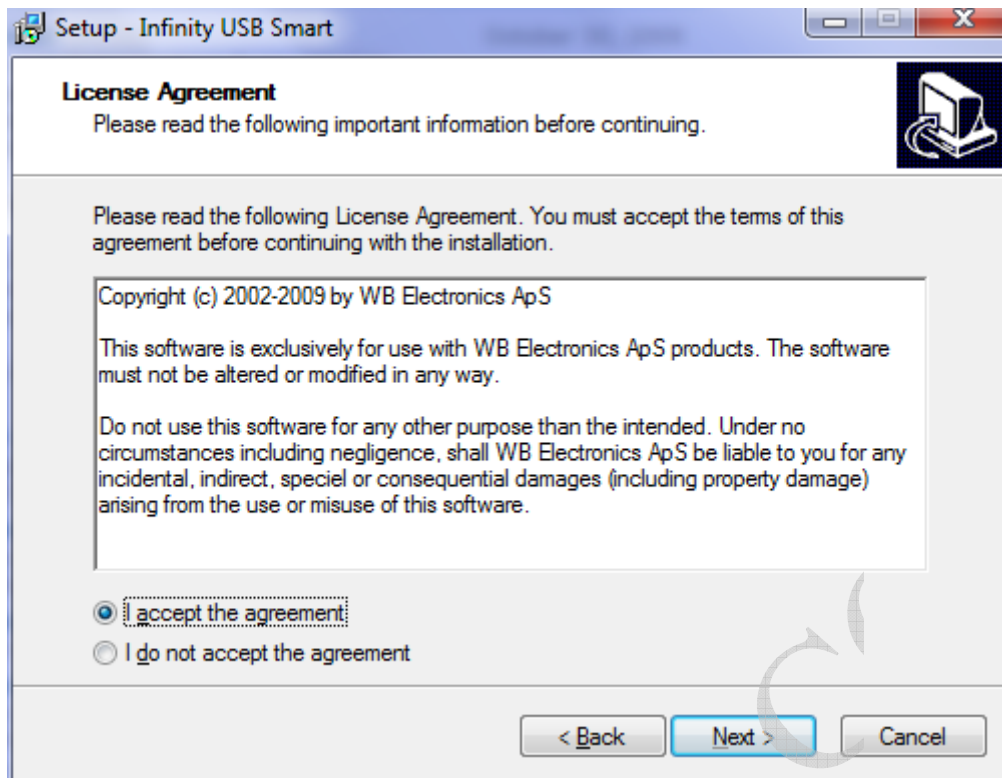
Et installer le pack.



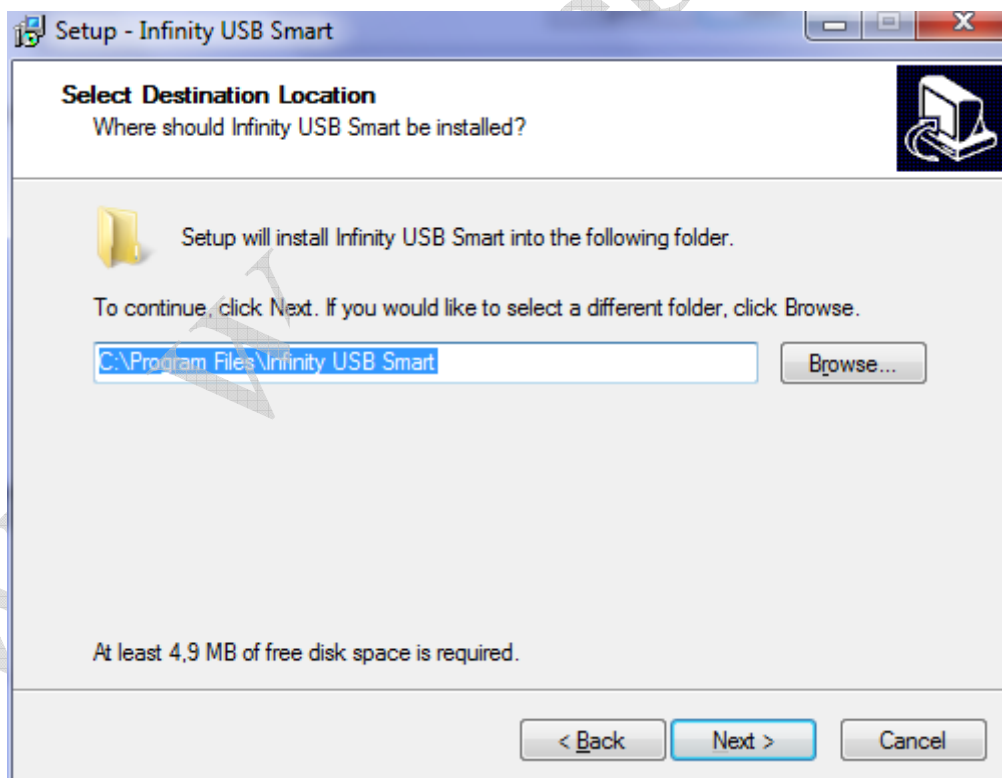
Confirmer que vous faites confiance et cliquer sur Exécuter.



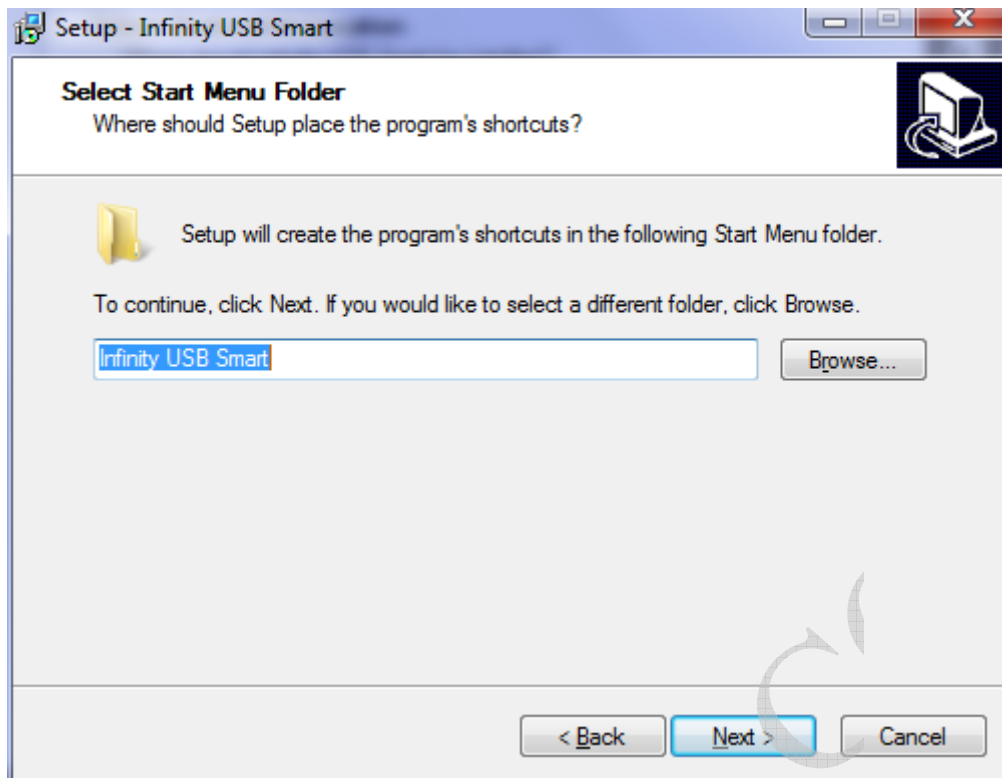
Appuyer sur Next>



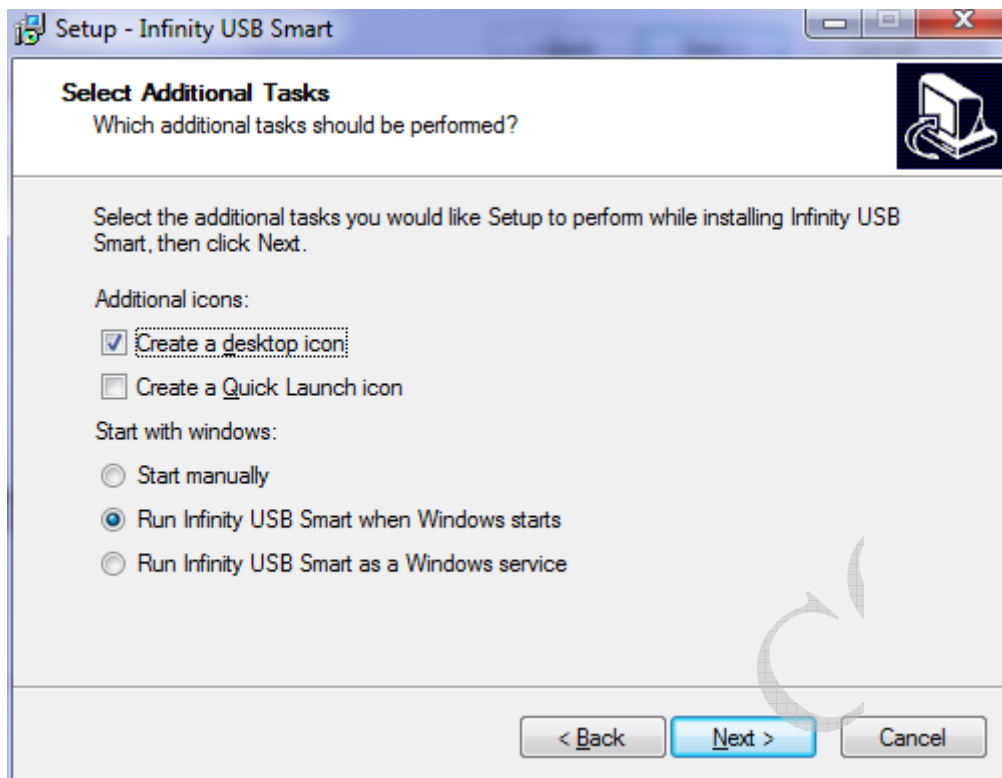
Clique sur: I accept the agreement et puis cliquer sur Next>



Le répertoire proposé par défaut devrait convenir à la majorité d'entres-vous. Appuyer sur Next>



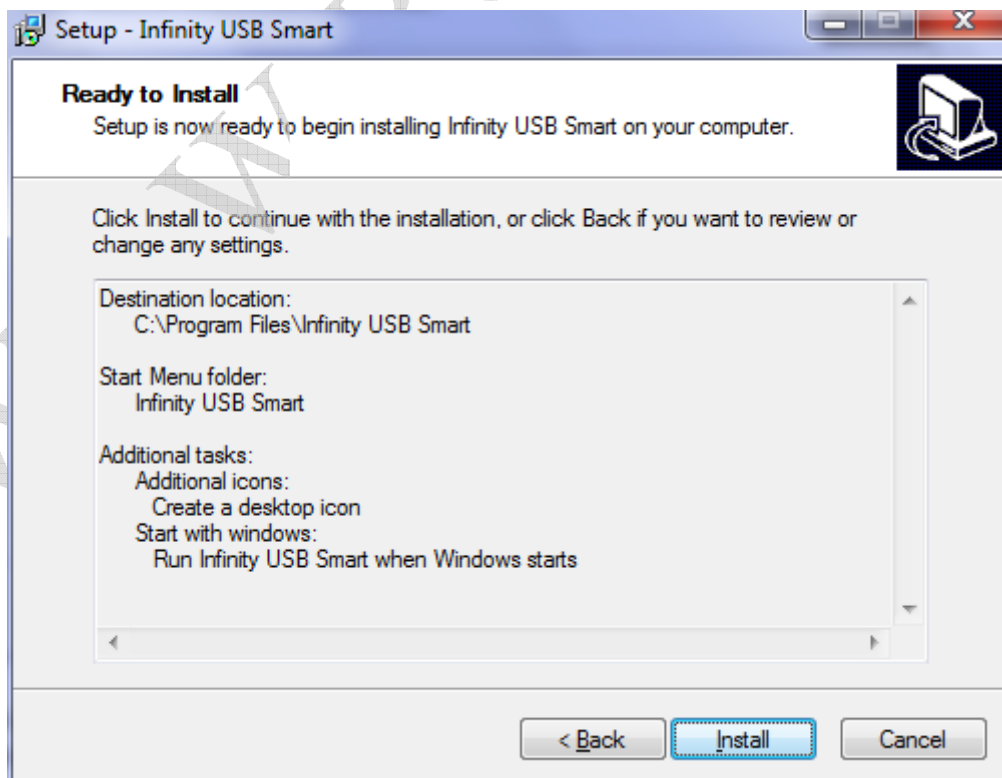
Vous pouvez définir un nom pour le raccourci dans le Menu démarrer.  
Appuyer sur Next >



Vous pouvez choisir de démarrer automatiquement sur votre PC le programme de gestion de l'Infinity USB Smart.

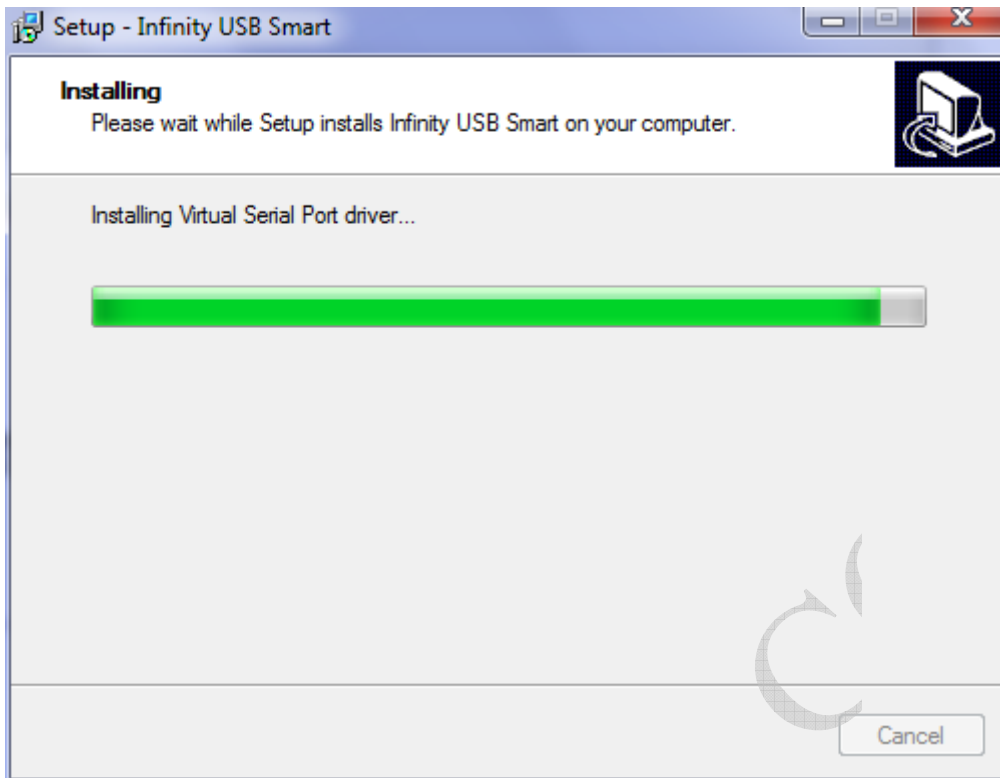
Nous vous conseillons de prendre: Start manually (sauf si vous utilisez le mode VCP (virtual COM port) en permanence sur votre PC).

Appuyer sur Next >



Cliquer sur Install.

[WWW.Roleba.COM](http://WWW.Roleba.COM)



L'installation se déroule, puis vous aurez l'écran suivant:

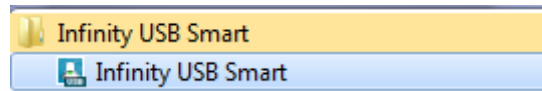


L'installation est terminée, appuyer sur Finish.

Vous pouvez démarrer tout de suite le programme en cochant: Launch Infinty USB Smart

## Conversion en Smartreader+

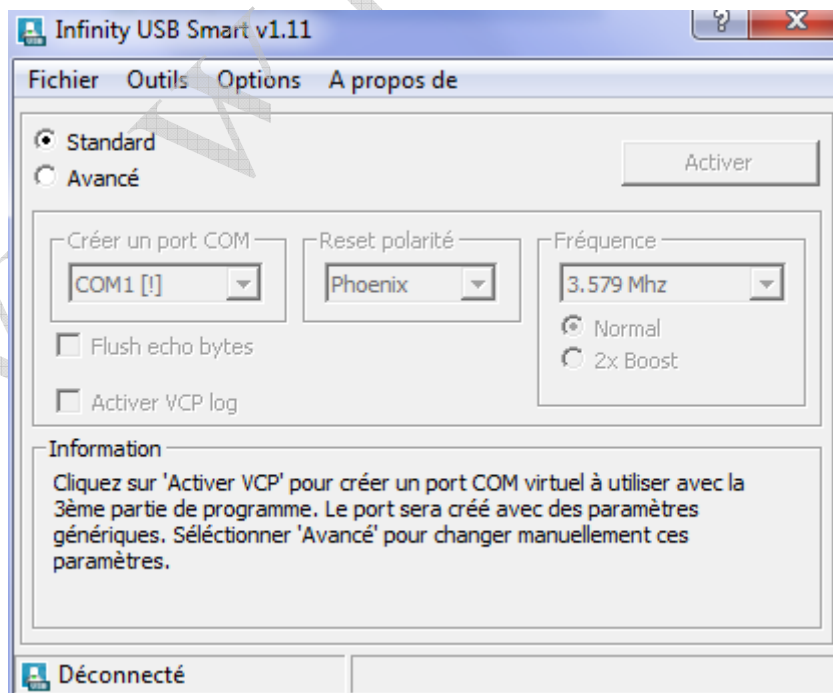
Démarrer l'application: Menu Démarrer → Tous les programmes -> Infinity USB Smart



Choisir la langue:



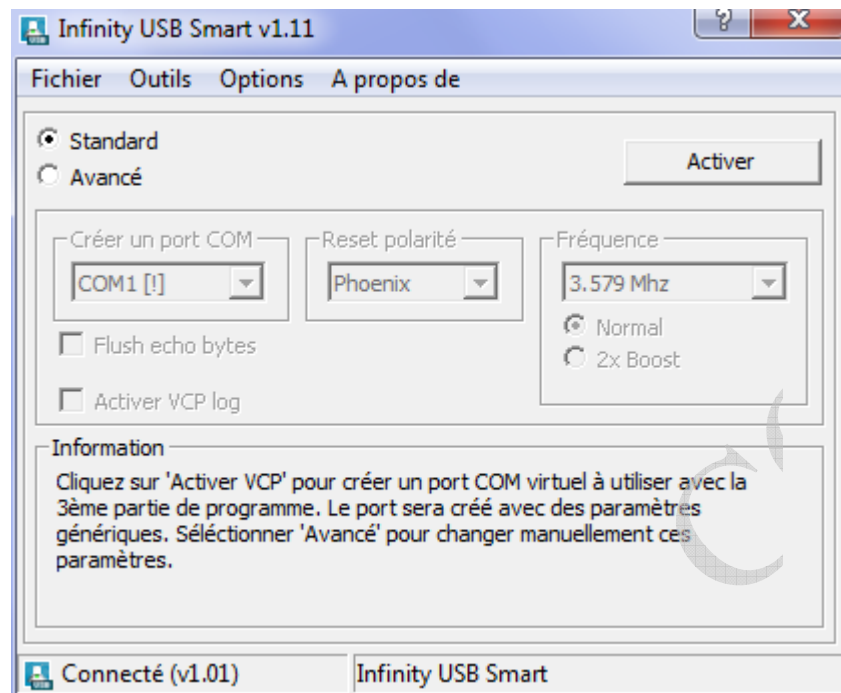
Prendre français.



Le status est actuellement: Déconnecté

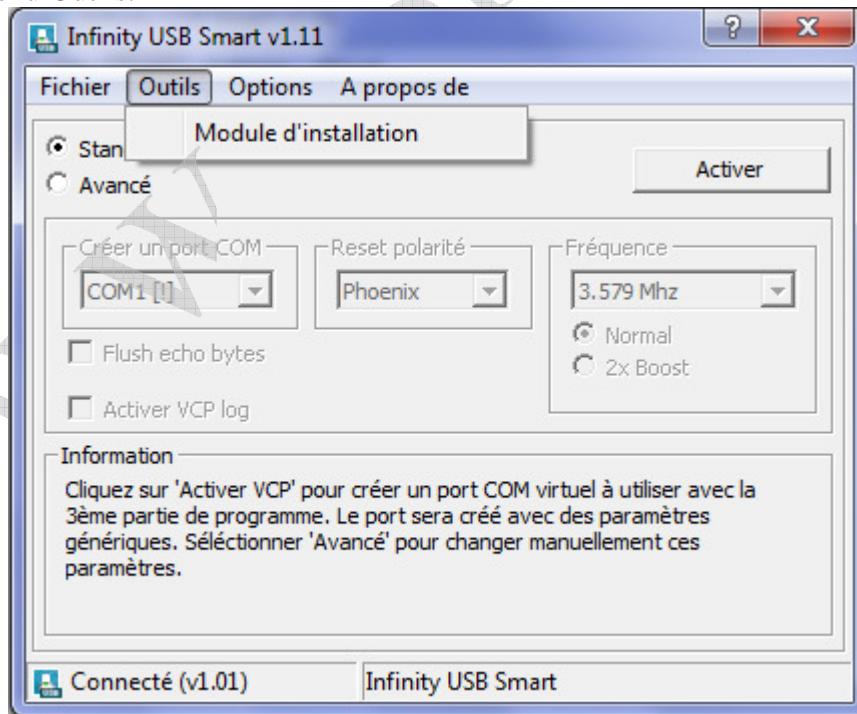
Retourner votre Infinity USB Smart et vérifier que l'interrupteur est sur la position NORMAL.

Connecter l'Infinity USB Smart et lorsque celui-ci sera détecté et installé sur votre PC, l'écran sera comme suit:



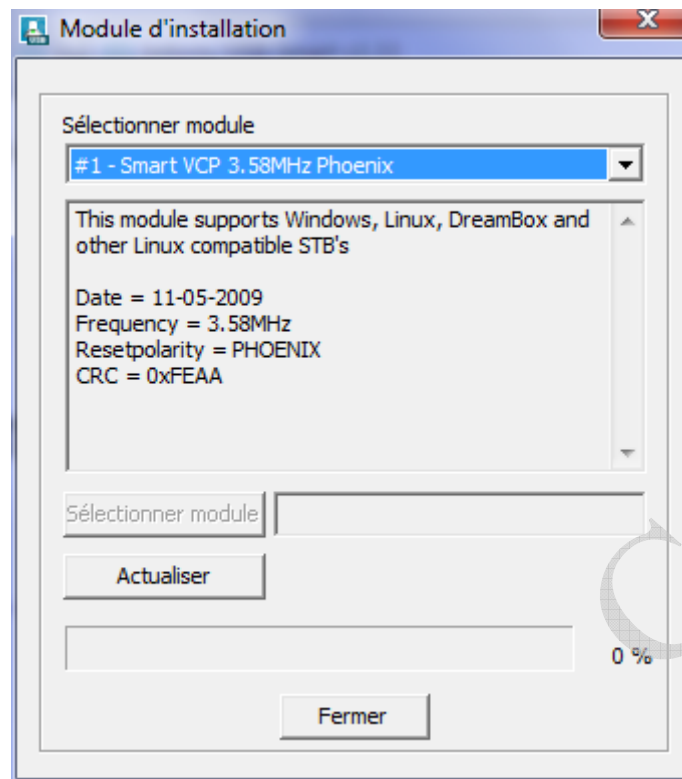
Le statut est passé en Connecté.

Allez dans le menu Outils.

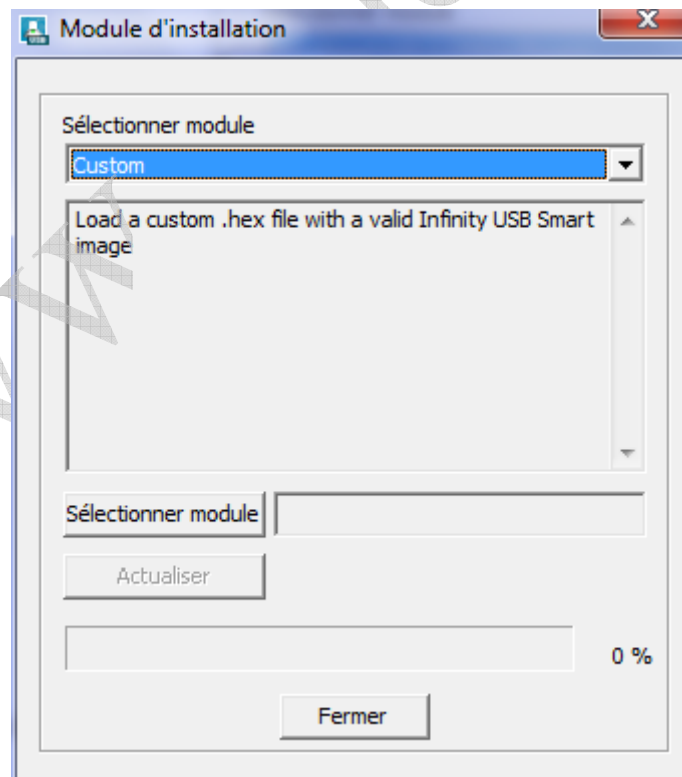


Et prendre: Module d'installation

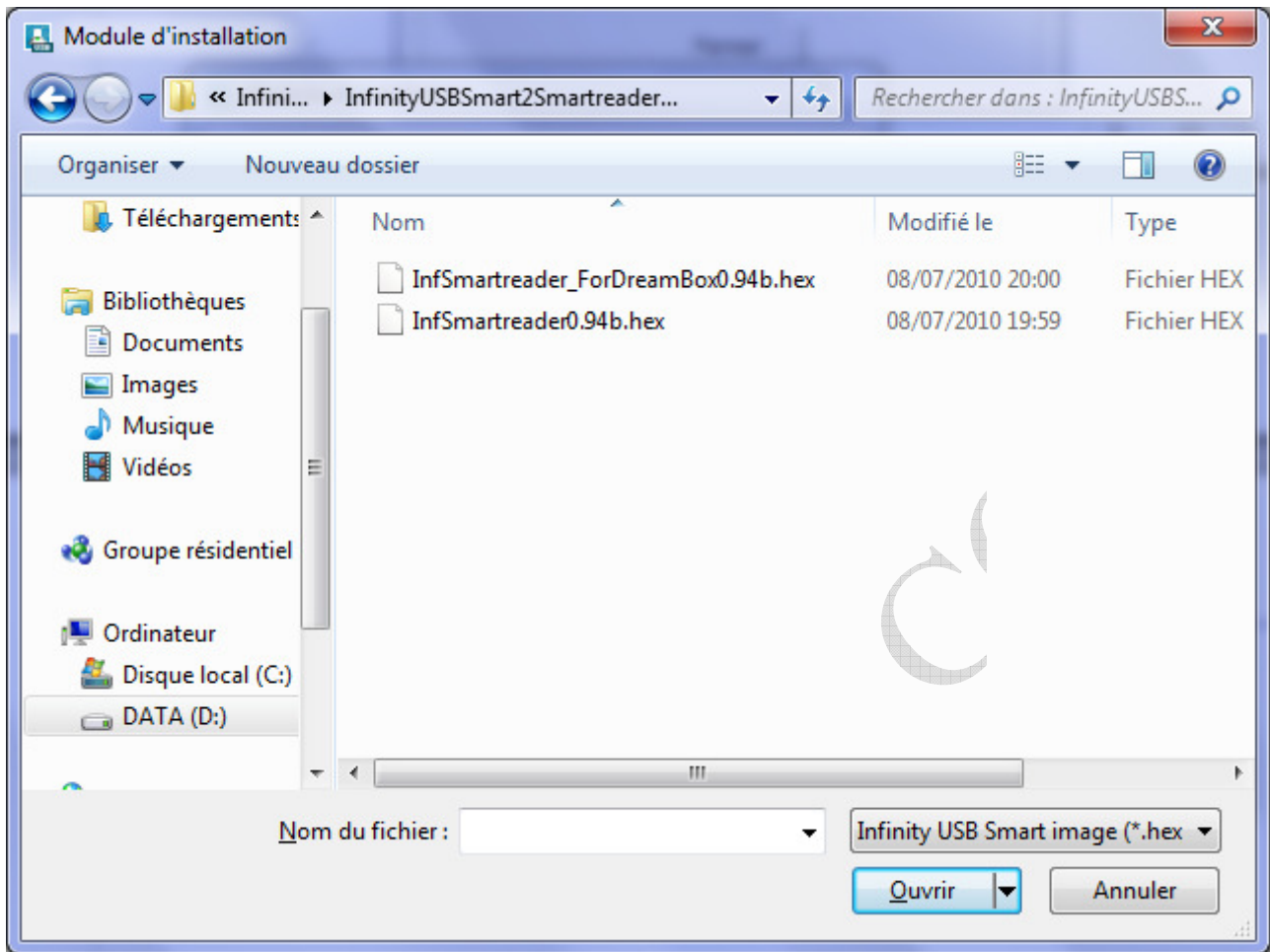
L'écran suivant s'affiche:



Dans la fenêtre Sélectionner module, prendre: Custom



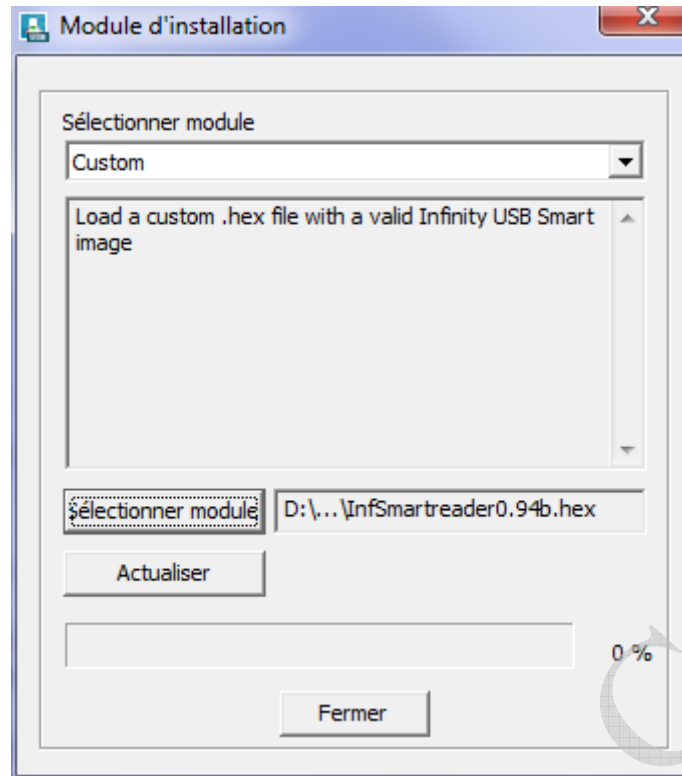
Cliquer ensuite sur Sélectionner module, parcourir votre disque dur pour aller chercher les modules décompresser sur votre disque dur (cf. Pré-Requis).



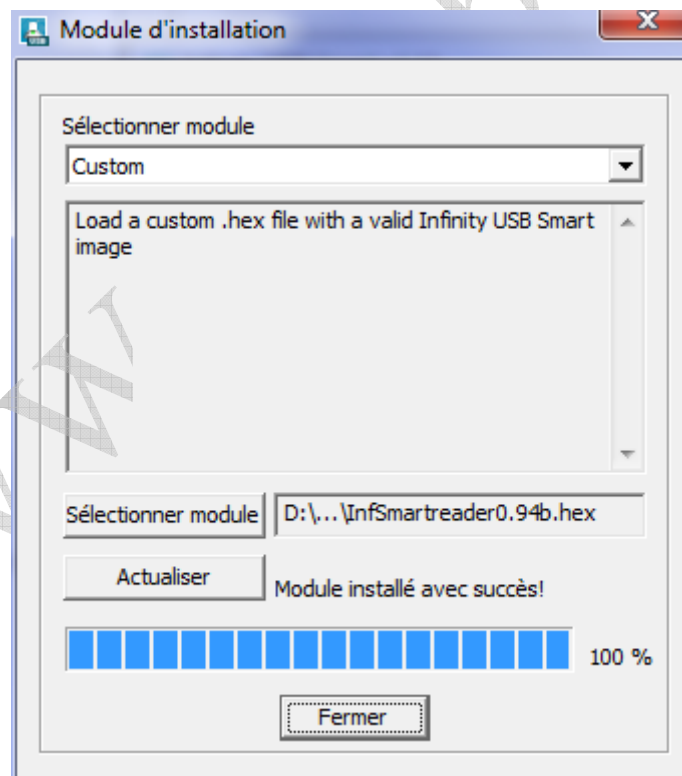
Si vous branchez votre Infinity USB SMART sur une dreambox prendre le fichier:  
InfSmartreader\_ForDreamBox0.94b.hex

Si vous branchez votre Infinity USB SMART sur un PC, un Azbox ou un NLSU prendre le fichier:  
InfSmartreader0.94b.hex

Cliquer sur le fichier de votre choix et cliquer sur Ouvrir.



Cliquer ensuite sur: Actualiser



Si tout se passe correctement vous devez avoir: Module installé avec succès!

Cliquer ensuite sur Fermer et quitter l'application.

Débrancher votre Infinity USB SMART de votre PC.

Retourner celui-ci et mettre l'interrupteur sur la position Module.

Vous devez insérer les cartes à puce, avec la puce vers l'avant (la puce tournée vers l'inscription Infinity USB SMART).

Branchez maintenant votre Infinity USB Smart sur votre Dreambox, PC, Azbox, NSLU... il sera reconnu et se comportera comme un Smartreader+.

WWW.ROLEBA.COM